

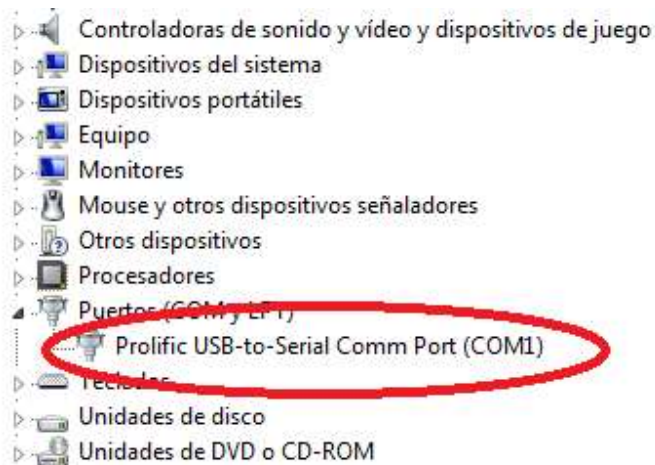
ACTUALIZACION DE FIRMWARE DE IMPRESORA DE PANEL RG-E487E-S

ELEMENTOS NECESARIOS PARA PROCESO DE ACTUALIZACION

1. CABLE CONVERSOR USB SERIE
2. CABLE PARA PROCESO DE ACTUALIZACION DE FIRMWARE IMPRESORA PANEL (CONECTOR DB9 HEMBRA-CABLE RIBBOM)
4. FUENTE DE ALIMENTACION DE 5V.
5. APLICATIVOS DE ACTUALIZACION .RGV1.6, sscm5.11a, E487_SetTools_EN.

PROCEDIMIENTO

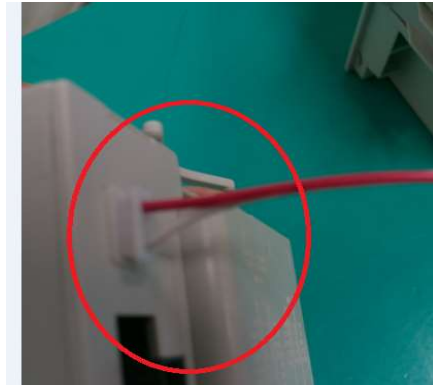
1. CONECTE EL CABLE CONVERSOR USB –SERIE AL PC E INSTALE EL RESPECTIVO DRIVER.SI TODO SE ENCUENTRA OK DEBERIA DE VER ALGO ASI EN EL MONITOR DE SU PC, POR AMNINISTRADOR DE DISPOSITIVOS.



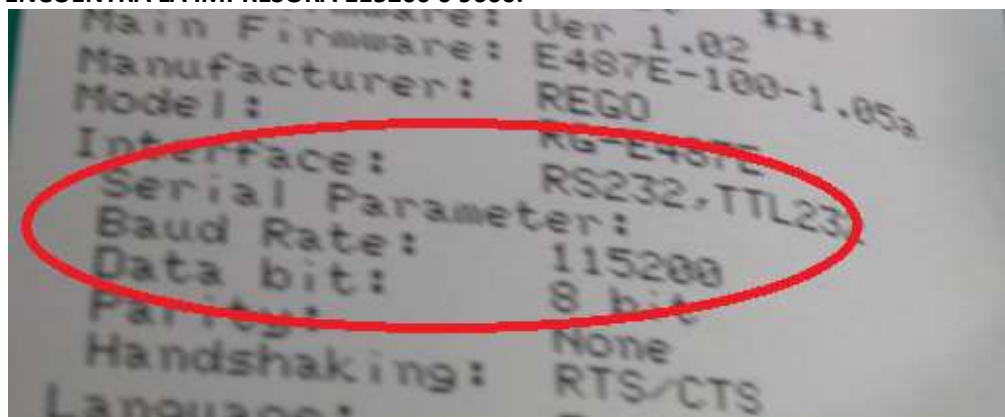
2. CONECTE EL CABLE DE ACTUALIZACION DE FIRMWARE A EL CABLE DE CONVERSION USB-SERIAL



3. CONECTE EL CABLE DE ALIMENTACION A LA IMPRESORA DE PANEL ,Y CABLE DE COMUNICACIÓN POR EL PUERTO RS232



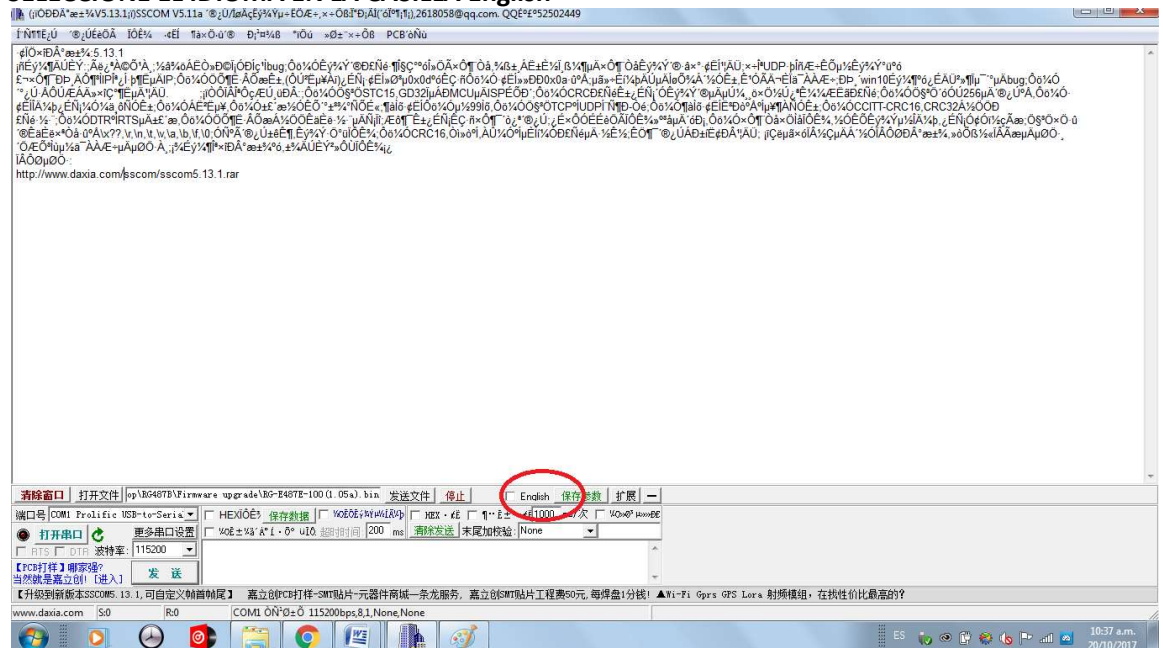
4. REALICE EL TEST DE IMPRESION PARA VERIFICAR LA VELOCIDAD ACTUAL A LA QUE SE ENCUENTRA LA IMPRESORA 115200 O 9600.



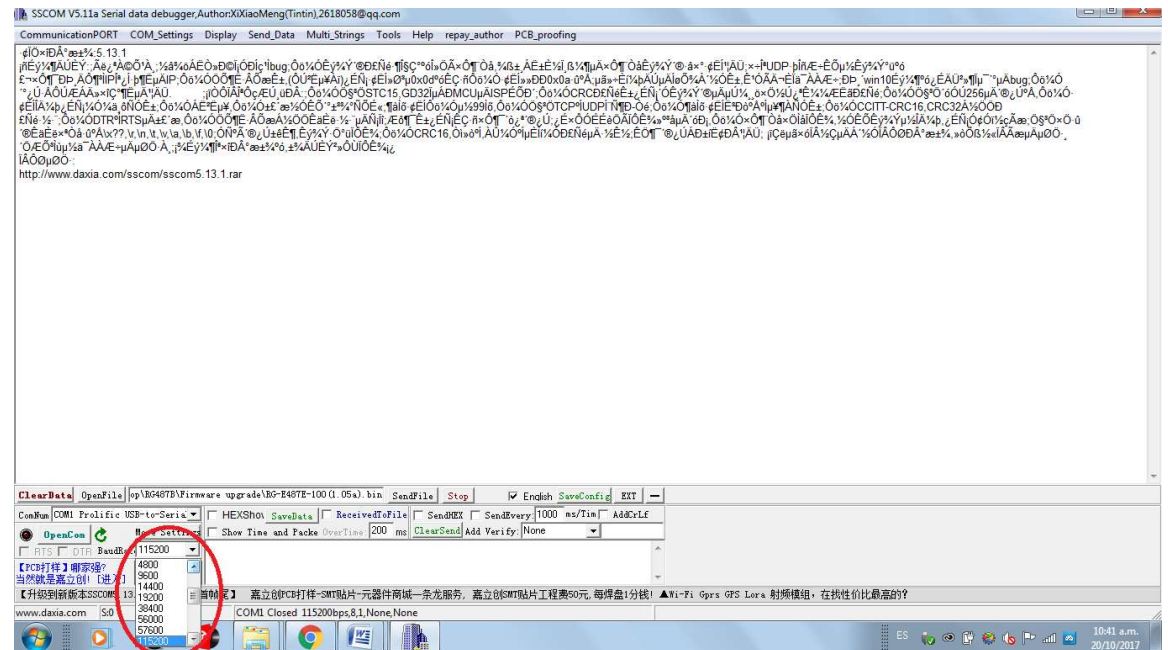
5. ABRA EL APLICATIVO DE ACTUALIZACION sscom5.11, DE CLIP EN EL BOTON EJECUTAR.



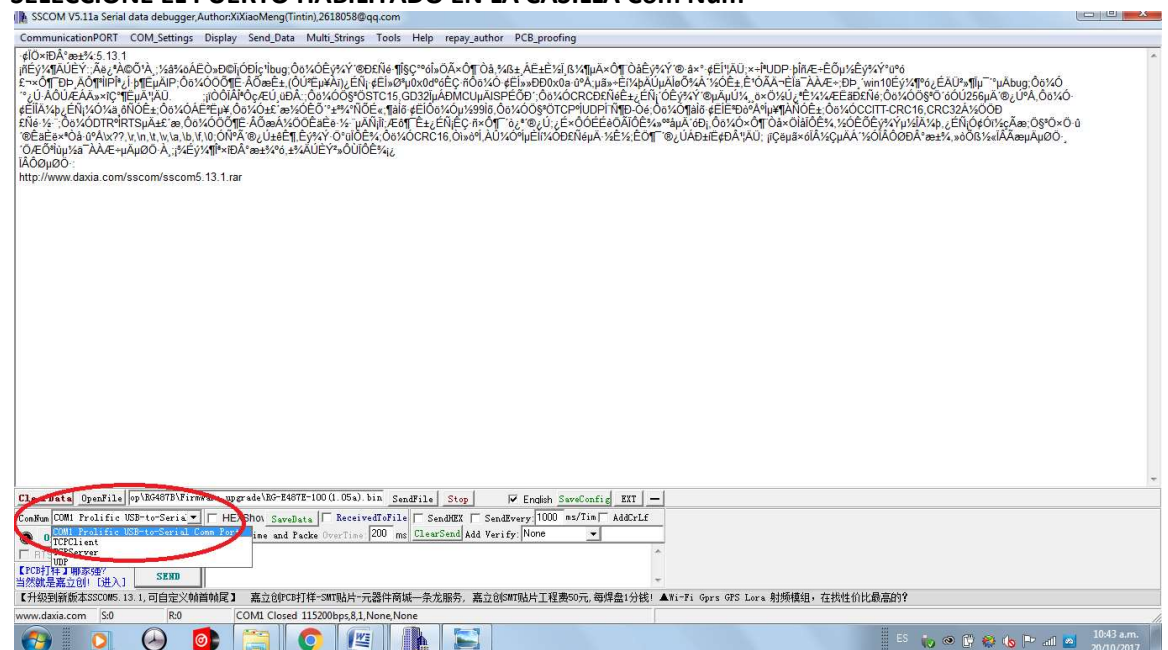
6. SELECCIONE EL IDIOMA EN LA CASILLA English



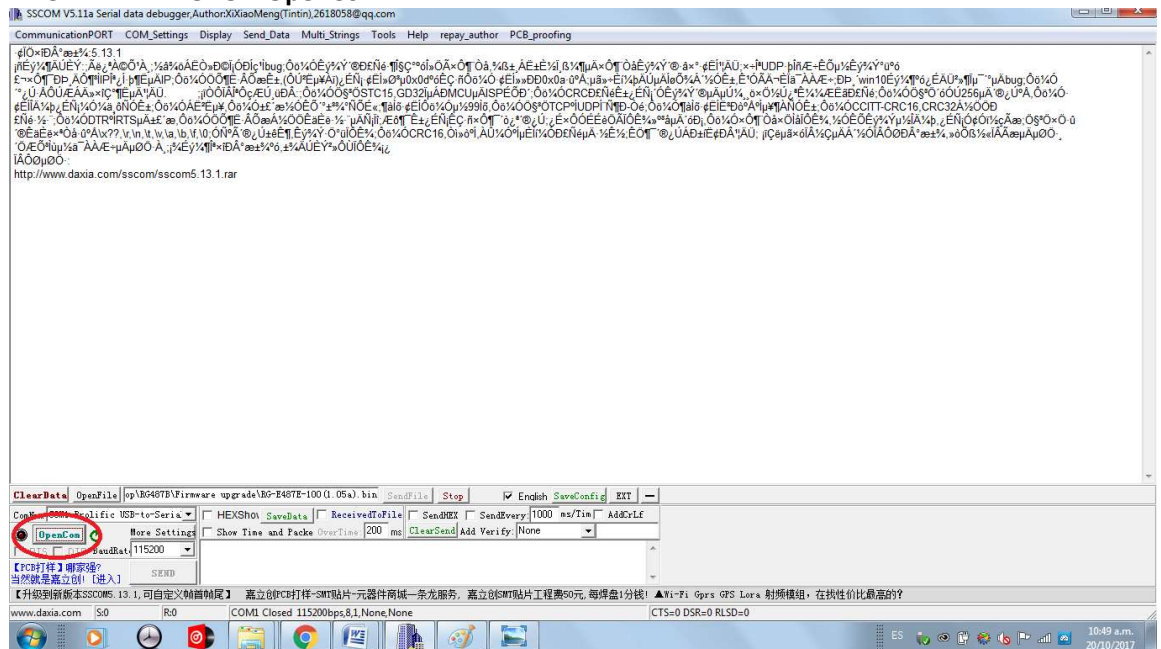
7. SELECCIONE LA VELOCIDAD DE LA IMPRESORA DE ACUERDO A LA ARROJADA POR EL TEST DE IMPRESIÓN YA REALIZADO 115200 O 9600 CASILLA BautRate



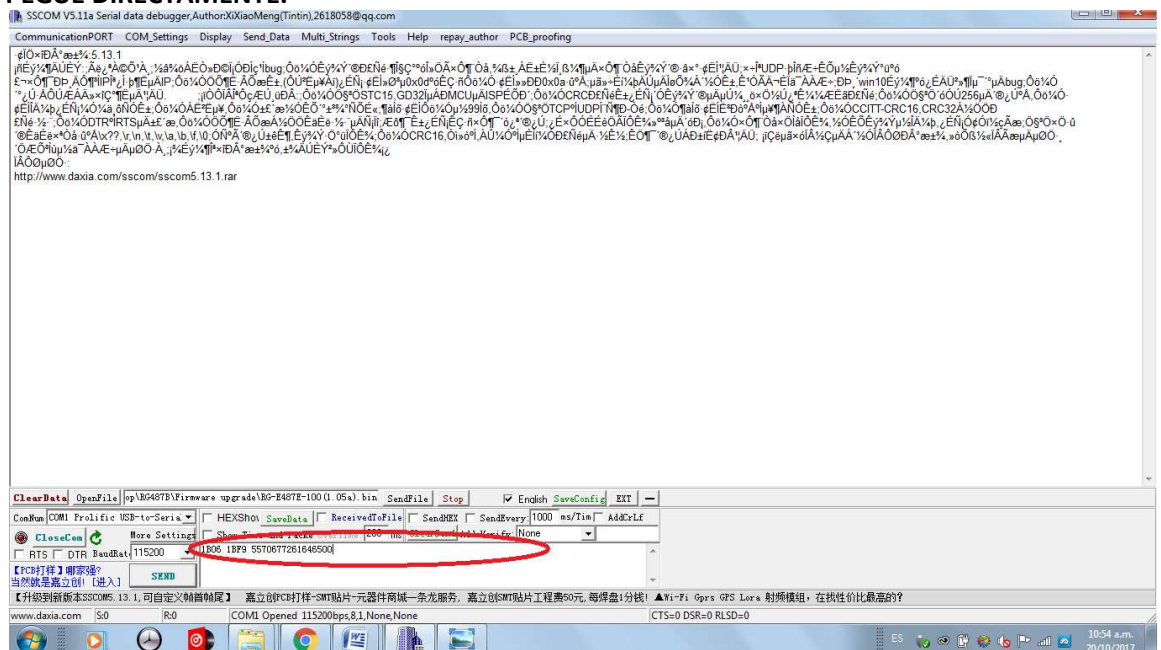
8. SELECCIONE EL PUERTO HABILITADO EN LA CASILLA Com Num



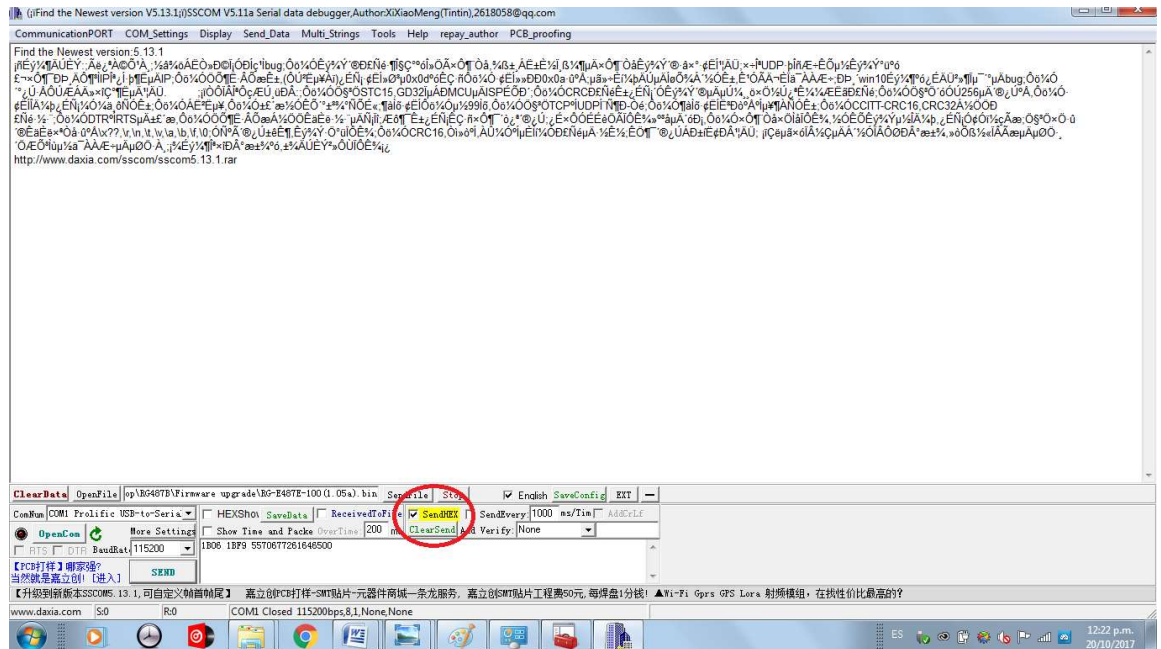
9. DE CLIP EN EL BOTON OpenCom



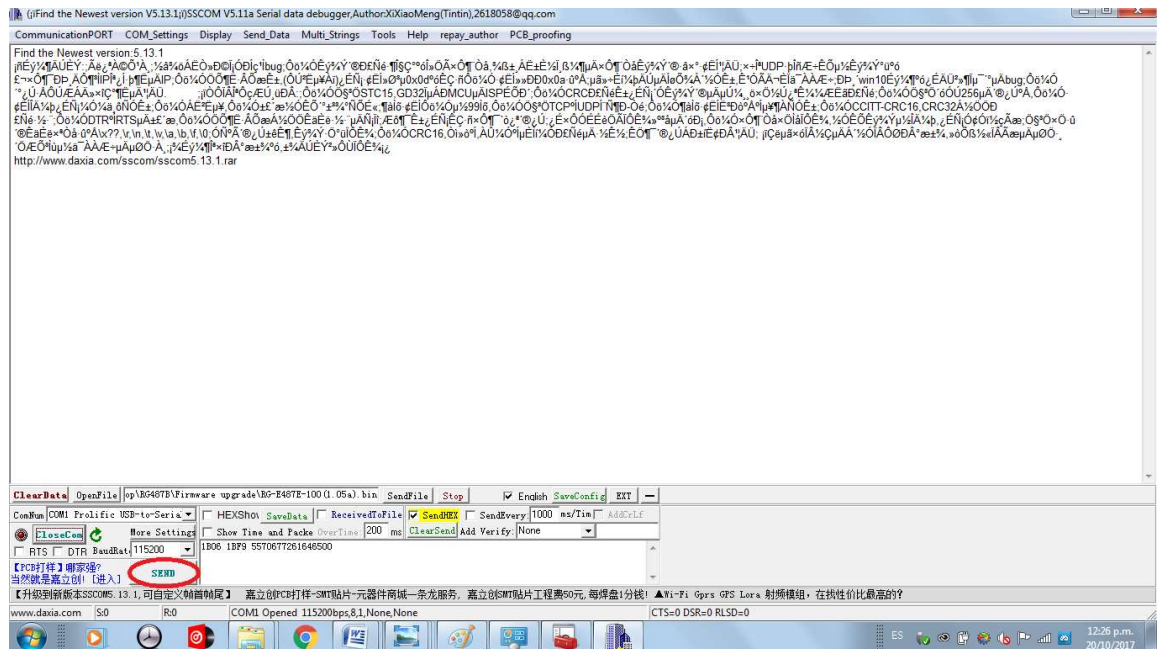
10. EN LA CASILLA DIGITE EL SIGUIENTE TEXTO 1B06 1BF9 5570677261646500 O COPIE Y PEGUE DIRECTAMENTE.



11. SELECCIONE LA CASILLA CON EL MENSAJE SendHEX

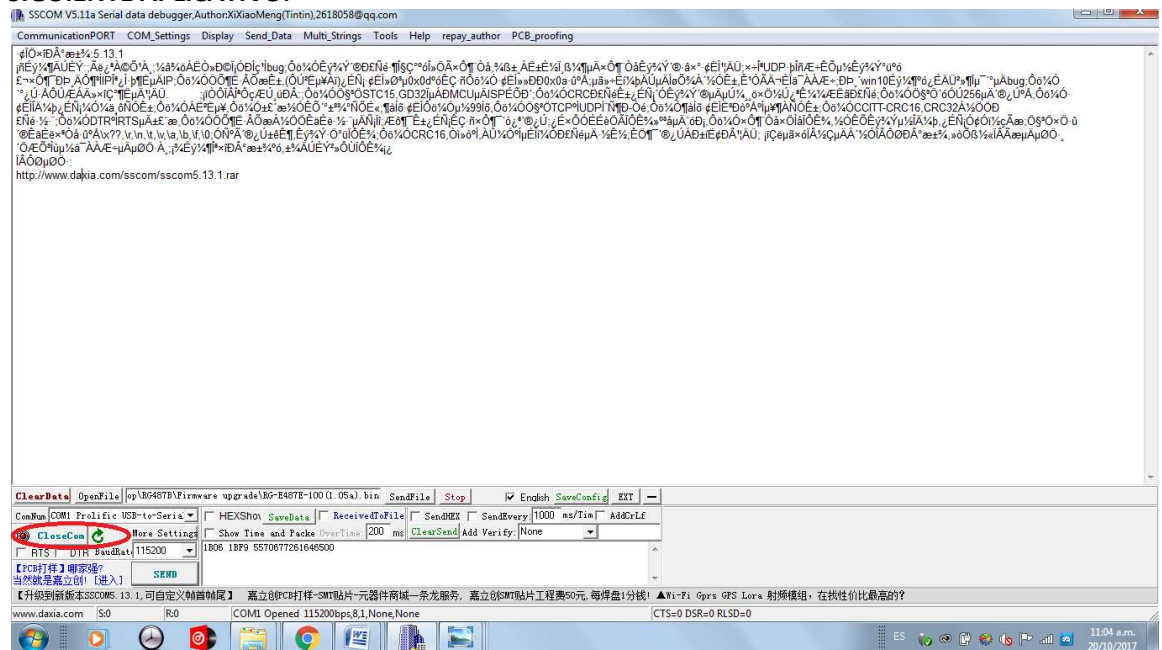


12. A CONTINUACION DE CLIP EN EL BOTON SEND

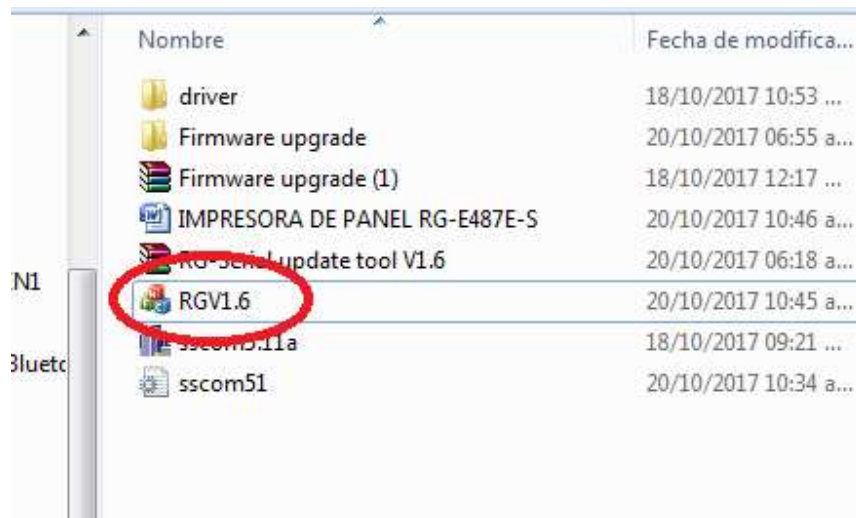


13. A CONTINUACION LA IMPRESORA ENTRARA EN MODO DE BUEO Y EL LED VERDE O ROJO SE APAGARA Y ENCENDERA PERIODICAMENTE.

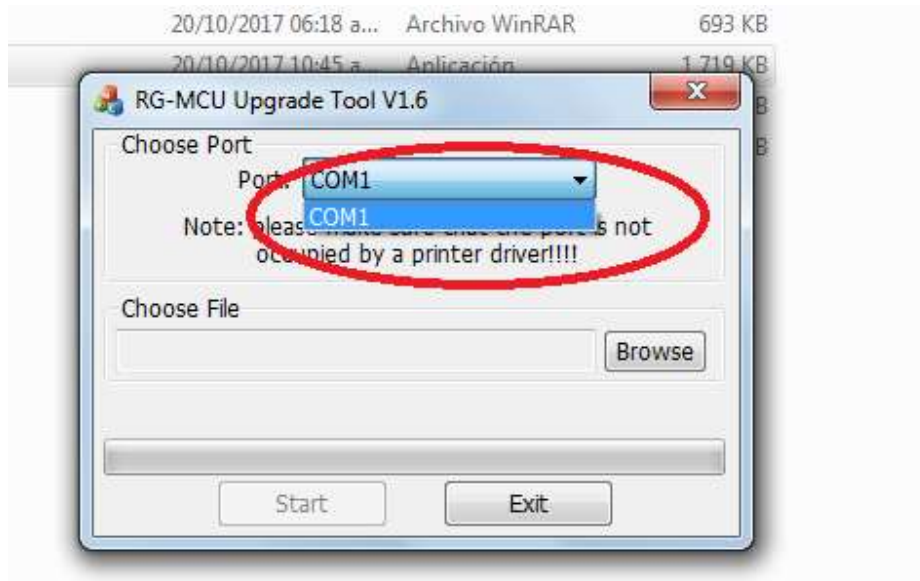
14. DE CLIP EN EL BOTON CloseCom PARA CERRAR EL PUERTO Y PODER EJECUTAR EL SIGUIENTE APLICATIVO.



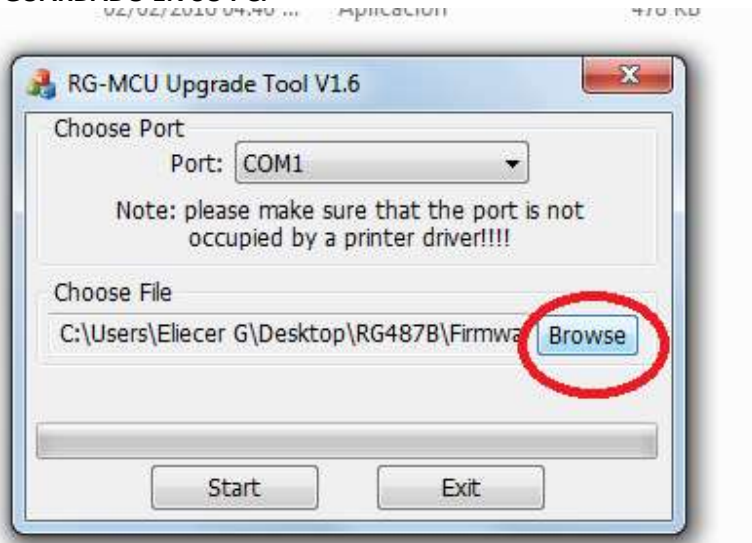
15. DE CLIP EN EL APLICATIVO RGV1.6



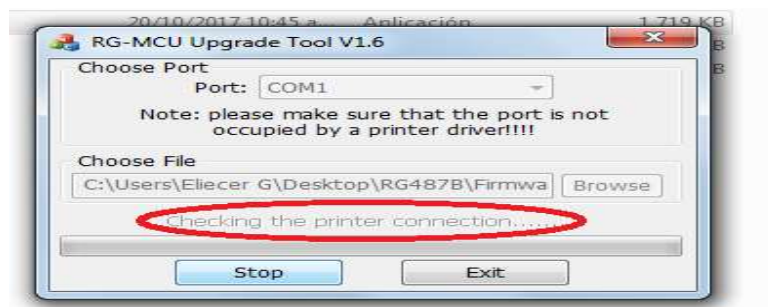
16. ACONTINUACION CONFIRME QUE EL PUERTO HABILITADO CORRESPONDA DANDO CLIP SOBRE LA CASILLA

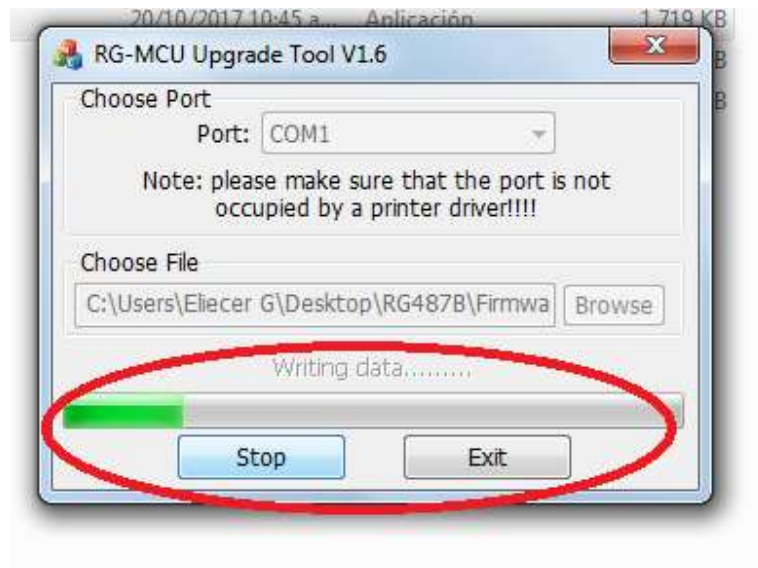


17. DE CLIP EN EL BOTON Browse PARA SELECCIONAR EL ARCHIVO PARA EL PROCESO DE ACTUALIZACION /RG-E487E-100(10.5a)/,DE ACUERDO CON LA LOCALIZACION QUE LO HALLA GUARDADO EN SU PC.

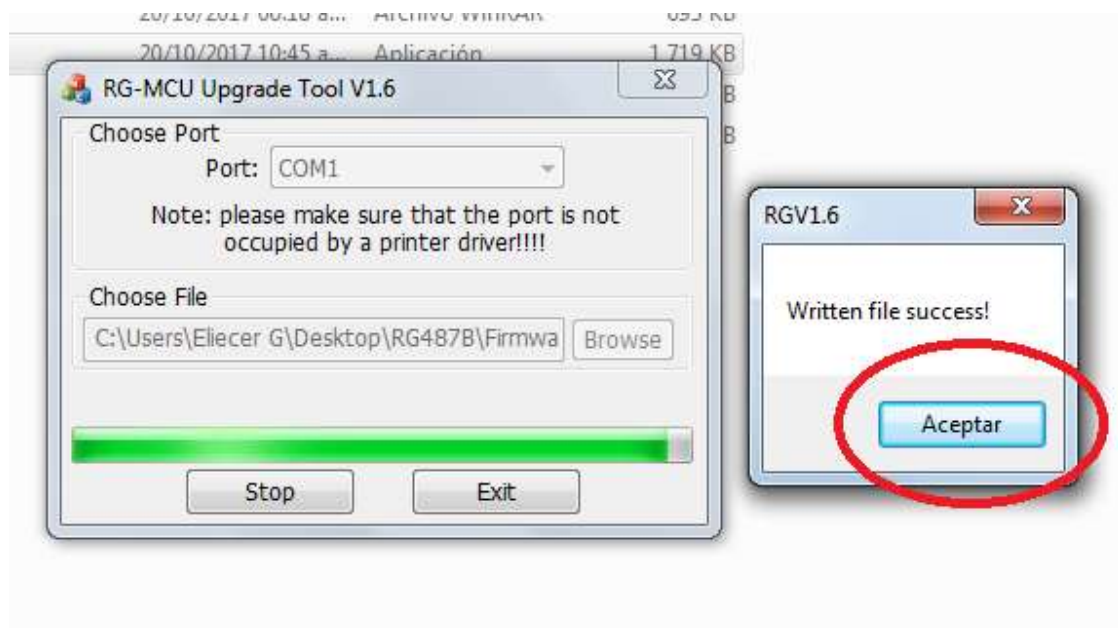


18. ACONTINUACION DE CLIP EN EL BOTON Start ,DEBERA EMPEZAR LA ACTUALIZACION Y USTED PODRA VER EN LA BARRA EL AVANCE DE LA ACTUALIZACION

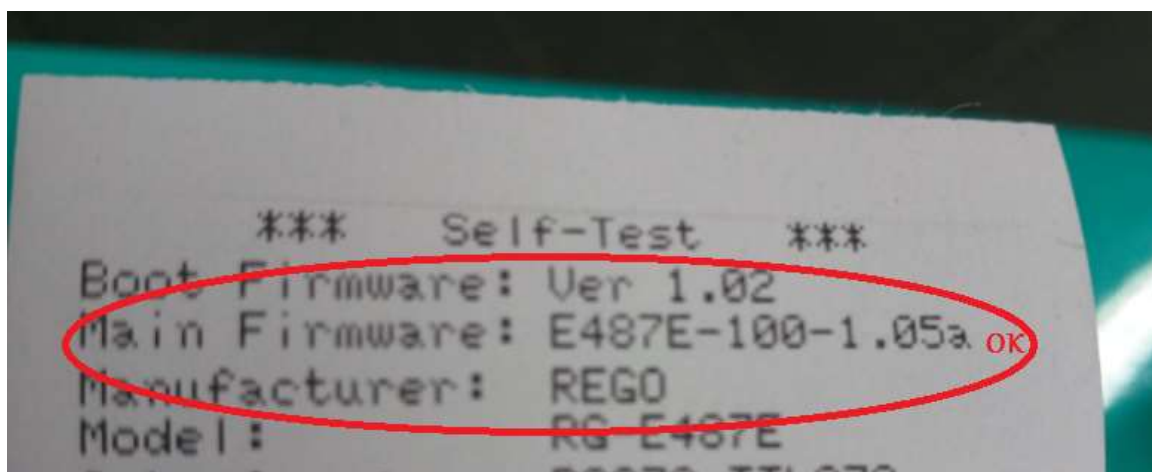
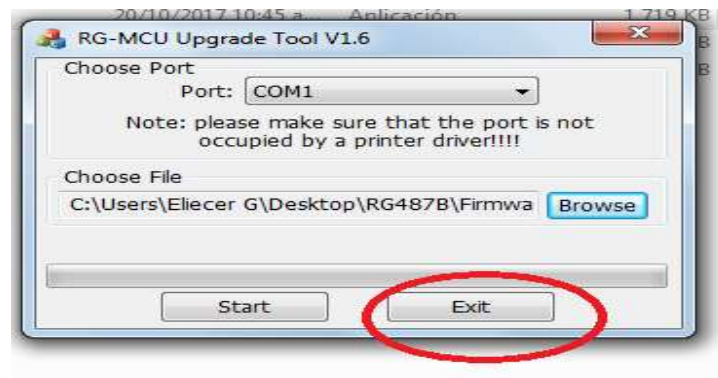




19. ACONTINUACION DE CLIP EN ACEPTAR, LA ACTUALIZACION HA FINALIZADO.



20. DE CLIP EN EL BOTON Exit, REALICE EL TEST DE LA IMPRESORA Y VERIFIQUE QUE LA VERSION DE FRMWARE CAMBIO.



20. ACONTINUACION PROGRAME LA IMPRESORA PARA EL SISTEMA DESEADO CON EL APLICATIVO E487_SetTools_EN, PARA ESTAS IMPRESORAS DEBEMOS SELECCIONAR **11** EN LA CASILLA DE Density :22 y **forward** EN LA CASILLA Direction:Forward.

